

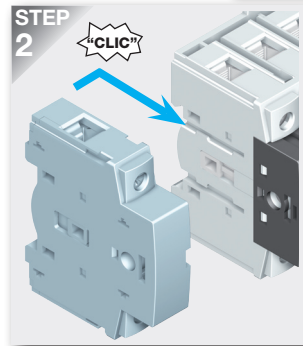
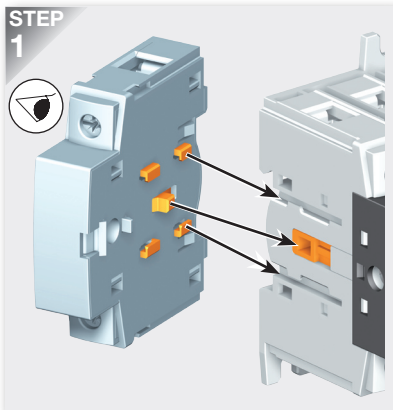
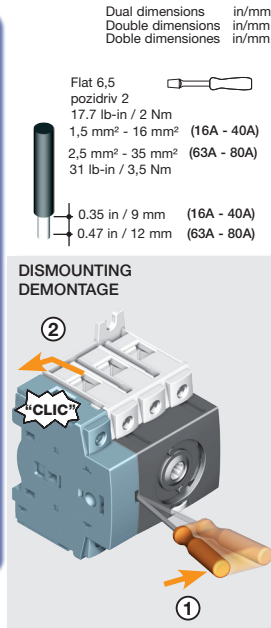
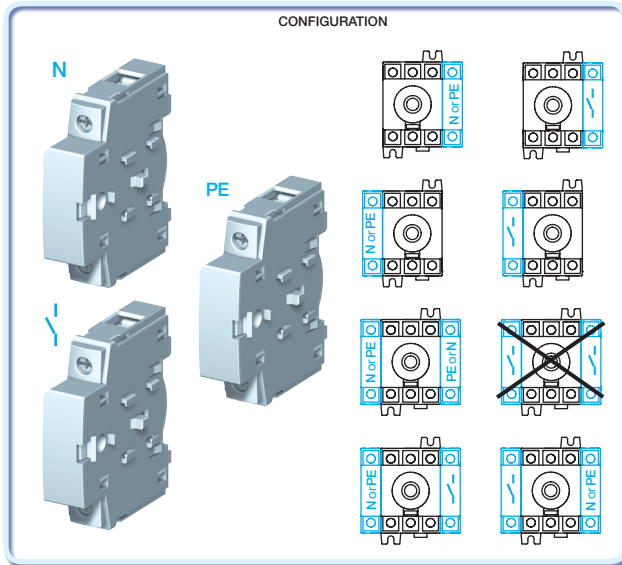
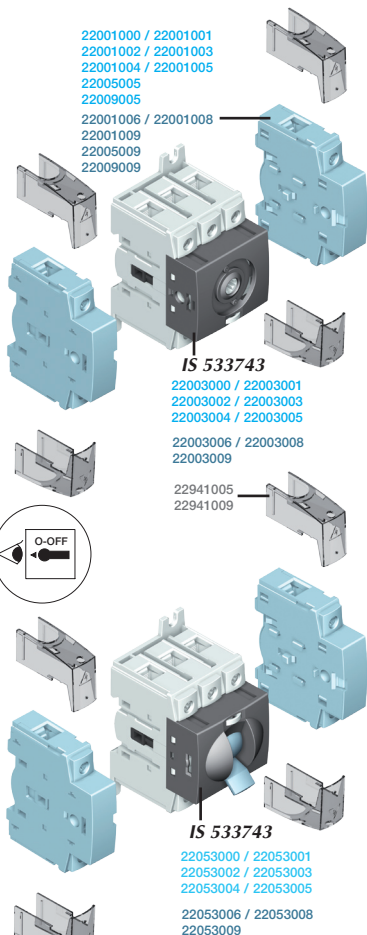
LOAD BREAK SWITCH

IS 533748 - D
Instruction sheet

ADD. POLE

SIRCO M 16 - M 20 - M 25 - M 32 - M 40 - M CD63
SIRCO M 63 - M 80 - M CD100

socomec
Innovative Power Solutions



⚠ DANGER / PELIGRO

HAZARDOUS VOLTAGE - This equipment must be installed and serviced only by qualified electrical personnel. Turn off all power supplying this equipment before working on or inside equipment. Always use a properly rated voltage sensing device to confirm power is off. Replace all devices, doors, and covers with original equipment covers. **TENSION DANGEREUSE** - L'installation et l'entretien de cet appareil ne doivent être effectués que par du personnel qualifié. Coupez l'alimentation de cet appareil avant d'y travailler. Utilisez toujours un dispositif de détection de tension à valeur nominale approprié pour confirmer que toute alimentation est coupée. Remplacez tous les dispositifs, les portes elles couvertures avant de mettre cet appareil sous tension. Si ces précautions ne sont pas respectées, cela entraînera la mort ou des blessures graves. **TENSION PELIGROSA** - Soloamente el personal de mantenimiento eléctrico especializado deberá instalar y prestar servicios de mantenimiento a este equipo. Siempre asegure de desconectar y verificar que no haya energía suministrando al equipo antes de trabajar en él. Reemplace todos los dispositivos, las puertas y las cubiertas antes de energizar este equipo. El incumplimiento de estas precauciones podrá causar la muerte o lesiones serias.