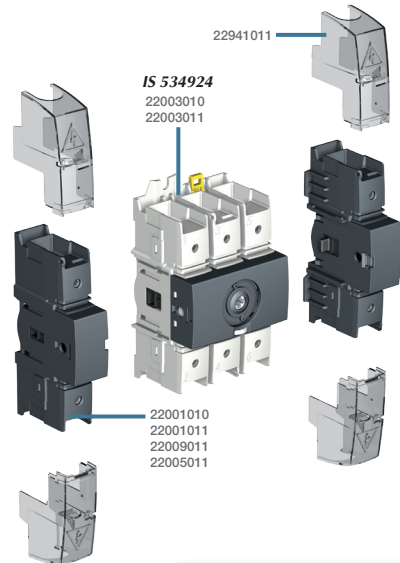


# LOAD BREAK SWITCH

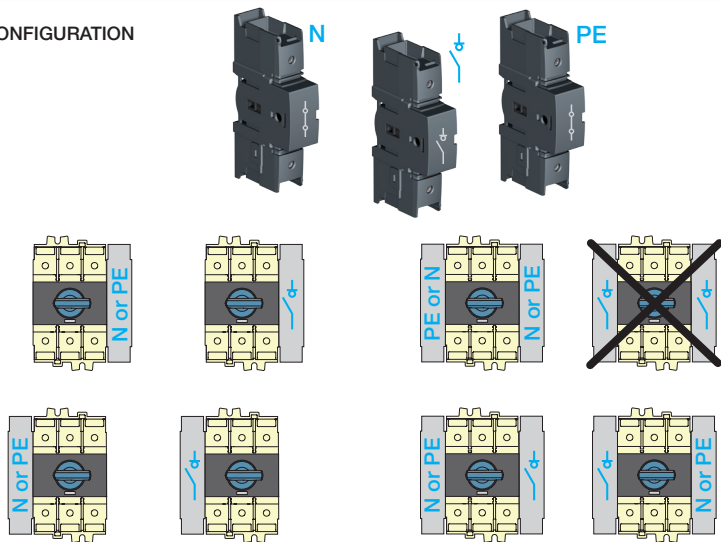
IS 534925 - B  
Instruction sheet

## ADD. POLE

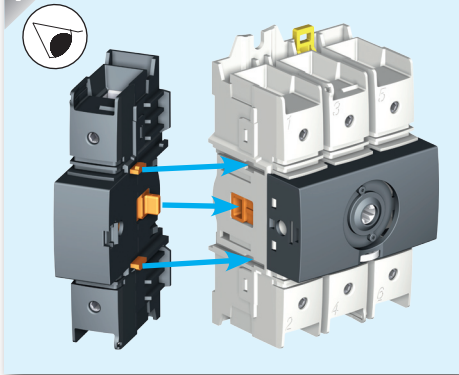
## SIRCO M 100 - M 125



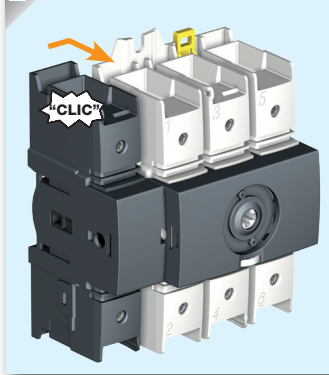
### CONFIGURATION



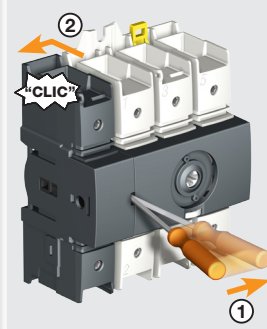
### STEP 1



### STEP 2



### DISMANTLING DEMONTAGE



### ⚠ DANGER / PELIGRO

**HAZARDOUS VOLTAGE** - This equipment must be installed and serviced only by qualified electrical personnel. Turn off all power supplying this equipment before working on or inside equipment. Always use a properly rated voltage sensing device to confirm power is off. Replace all devices, doors, and covers before returning equipment to service. **TENSIÓN PELIGROSA** - Este equipo debe ser instalado y mantenido únicamente por personal cualificado. Corte la alimentación de este equipo antes de trabajar. Utilice un dispositivo de detección de tensión a valor nominal apropiado para confirmar que toda alimentación de este equipo está apagada. Reemplace todos los dispositivos, las portillas, las puertas e/los convertibles antes de metre cet appareil sous tension. Si ces précautions ne sont pas respectées, cela entraînera la mort ou des blessures graves. **TENSION PELIGROSA** - Soloamente el personal de mantenimiento eléctrico especializado deberá instalar y prestar servicios de mantenimiento a este equipo. Desconecte y asegure el suministro de energía antes de trabajar en el equipo. Reemplace todos los dispositivos, las puertas y las cubiertas antes de energizar este equipo. El incumplimiento de estas precauciones podría causar la muerte o lesiones serias.

Exagonal Metric  
Allen size 4  
35,3 lb-in 4,0 Nm