

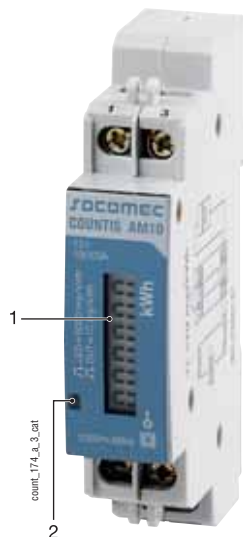
# COUNTIS AM10

Система  
COUNTIS®



## COUNTIS AM10

COUNTIS Adc  
COUNTIS AMd / COUNTIS AMt  
COUNTIS ATv2 / COUNTIS ATv2  
COUNTIS ATd  
COUNTIS ATPv2  
COUNTIS Ci



## Функции

COUNTIS AM10 это модульный однофазный счетчик активной энергии. Применяется для прямого подключения на ток до 32А.

## Соответствие стандартам

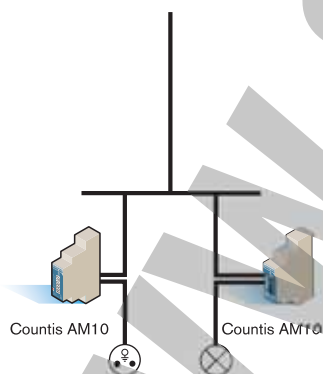
- IEC 62053-21 класс 1
- IEC 61010-1
- IEC 61000-4-2
- IEC 61000-4-3
- IEC 61000-4-4
- IEC 61000-4-5
- IEC 61000-4-6
- IEC 61000-4-8
- IEC 61000-4-11
- IEC 60068-2-6
- IEC 60068-2-11
- IEC 60068-2-30

## COUNTIS AM10

1. Экран.

2. Световой индикатор (6000 импульсов/кВт\*ч).

## Применение



COUNTIS AM10 – это счетчик активной энергии на 32А.

Жидкокристаллический индикатор показывает количество потребленной энергии в кВт\*ч. COUNTIS AM10, оборудован импульсным выходом для передачи данных на компьютер.

count\_166\_b\_1\_x\_cat



## Коды заказа



**COUNTIS AM10**

Способ подключения	Коды заказа
Напрямую 32А	4850 AM10

## Электрические характеристики

### Измерение тока (действующее значение)

Тип	Прямое подключение до 32А
Потребление	1 ВА
Перегрузочная способность	20 I <sub>макс.</sub> для 500 мс
Минимально измеряемый ток	15 мА

### Измерение напряжения (действующее значение)

Пределы измерения	184 ... 276В AC
Потребление	≤ 8 ВА
Длительная перегрузка	276В AC

### Точность измерения электроэнергии

Активная электроэнергия (в соответствии с IEC 62053-21)	Класс 1
---	---------

### Напряжение питания

Питание от измеряемой сети	да
----------------------------	----

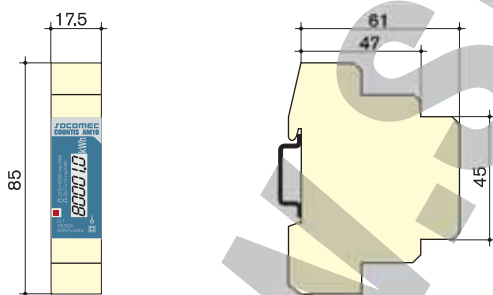
### Выход (импульсный)

Количество	1
Тип фототранзистора	35В DC - 50 мА макс.
Фиксированное значение импульса	100 Вт
Продолжительность импульса	100 мс

### Условия эксплуатации

Рабочая температура	- 20 ... + 45° C
Температура хранения	- 25 ... + 70° C
Относительная влажность	85 %

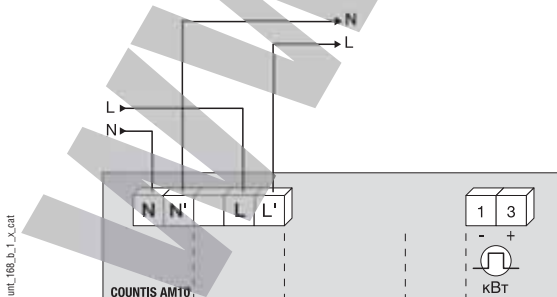
## Общие размеры



count\_167\_a\_gp\_cat

Тип	Модульный
Количество модулей	1
Размеры Д x Ш x В	17.5 x 85 x 61 мм
Степень защиты корпуса	IP 20
Степень защиты передней панели	IP 50
Тип экрана	ЖКИ 5+1 цифра
Сечение жесткого кабеля	10 мм <sup>2</sup>
Сечение гибкого кабеля	6 мм <sup>2</sup>
Вес	150 г.

## Клеммы



count\_168\_b\_1\_x\_cat

N и L: вход по напряжению.  
N' и L': выход по напряжению.  
1 и 3: импульсный выход.