

↳ Funzioni

I **serracavi** di potenza SOCOMEC assicurano il collegamento dei cavi in rame o in alluminio ai cavi o alle barre. Proposti in alluminio o in ottone stagnato, presentano: una resistenza meccanica elevata e una grande resistenza al caldo umido ("tropicalizzati" di serie).

I **morsetti a gabbia** SOCOMEC sono morsetti di connessione fissati sui poli di collegamento degli interruttori, commutatori e sezionatori con fusibili SOCOMEC. Permettono il collegamento diretto dei conduttori in rame e in alluminio senza capicorda e l'integrazione sotto protezione IP2.

↳ Composizione della gamma

Serracavi

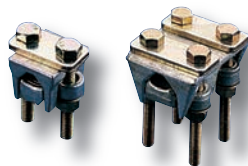
- 3 sezioni di collegamento, da 35 a 300 mm²
- 2 modelli di serracavi a fissaggio mediante flangia: semplice-doppia.

Morsetti a gabbia

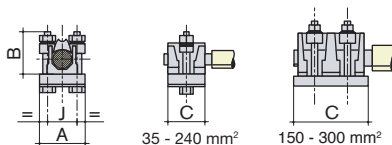
- Calibri: da 160 a 630 A.
- Numero di poli: 3 e 4.
- Materiale: Alluminio stagnato.

↳ Conformità alle norme

- Serracavi
 - IEC 60439-1
 - DIN 46206
- Morsetti a gabbia
 - IEC 60947-1 (se i morsetti sono montati su apparecchi SOCOMEC)
 - NF C 63-060
 - NF C 63-062



↳ Dimensioni



35 - 240 mm²

150 - 300 mm²

Serracavi semplici

↳ Riferimenti

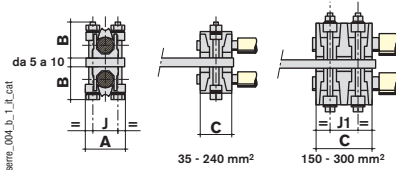
Capacità di serraggio (mm ²)	Ø cablaggio (mm)	Morsetteria di potenza	Riferimento
35 ... 185	17	Tipo 4	4500 0013
95 ... 240	20	Tipo 4	4500 0022
150 ... 300	25	Tipo 5	4500 0028

Capacità di serraggio (mm ²)	A	B	C	J
35 ... 185	42	48	35	26
95 ... 240	54	50	45	31,5
150 ... 300	53	50	60	33

Serracavi doppi



Dimensioni



Riferimenti

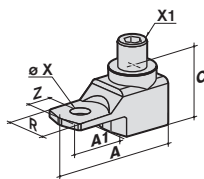
Capacità di serraggio (mm ²)	Ø cablaggio (mm)	Morsetteria di potenza	Riferimento
35 ... 185	17	Tipo 4	4500 0031
95 ... 240	20	Tipo 4	4500 0032
150 ... 300	25	Tipo 5	4500 0034

Capacità di serraggio (mm ²)	A	B	C	J	J1
35 ... 185	42	48	35	26	
95 ... 240	54	50	45	31,5	
150 ... 300	53	50	60	33	33

Morsetti a gabbia semplici



Dimensioni



Riferimenti

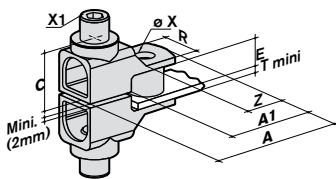
Capacità di serraggio (mm ²)	Calibro interruttore (A)	N° poli	Coppia di serraggio (Nm)	Larghezza barra (mm)	Riferimento
16 ... 95	160	3 P	14	13	5400 3016
16 ... 95	160	4 P	14	13	5400 4016
16 ... 185	250	3 P	25	18	5400 3025
16 ... 185	250	4 P	25	18	5400 4025
50 ... 240	400	3 P	45	20	5400 3040
50 ... 240	400	4 P	45	20	5400 4040
70 ... 300	630	3 P	45	24	5400 3063
70 ... 300	630	4 P	45	24	5400 4063

Calibro interruttore (A)	A	A ₁	C	E	R	T	ØX	X ₁	Z
160	47,5	22,5	25	12	20	3,5	8,5	M12	10
250	62	31,5	31,5	16,5	25	2,5	10,5	M16	14
400	71,5	32	38	9	32	5	10,5	M20	15
630	76,5	37	38	9	40	5	12,5	M20	15

Morsetti a gabbia doppi



Dimensioni



Riferimenti

Capacità di serraggio (mm ²)	Calibro interruttore (A)	N° poli	Coppia di serraggio (Nm)	Larghezza barra (mm)	Riferimento
16 ... 95	160	3 P	14	13	5400 3216
16 ... 95	160	4 P	14	13	5400 4216
16 ... 185	250	3 P	25	18	5400 3225
16 ... 185	250	4 P	25	18	5400 4225
50 ... 240	400	3 P	45	20	5400 3240
50 ... 240	400	4 P	45	20	5400 4240
70 ... 300	630	3 P	45	24	5400 3263
70 ... 300	630	4 P	45	24	5400 4263

Calibro interruttore (A)	A	A ₁	C	E	R	T	ØX	X ₁	Z
160	47,5	22,5	25	12	20	3,5	8,5	M12	10
250	62	31,5	31,5	16,5	25	2,5	10,5	M16	14
400	71,5	32	38	9	32	5	10,5	M20	15
630	76,5	37	38	9	40	5	12,5	M20	15